

최고난도 기출 문제 모의고사
수학 영역

2021 수능 나형 17번

1.

두 다항함수 $f(x), g(x)$ 가

$$\lim_{x \rightarrow 0} \frac{f(x)+g(x)}{x} = 3, \quad \lim_{x \rightarrow 0} \frac{f(x)+3}{xg(x)} = 2$$

를 만족시킨다. 함수 $h(x) = f(x)g(x)$ 에 대하여 $h'(0)$ 의 값은?
[4점]

- ① 27 ② 30 ③ 33 ④ 36 ⑤ 39

2021 9월 가형 21번

2.

단원구간 $[-2\pi, 2\pi]$ 에서 정의된 두 함수

$$f(x) = \sin kx + 2, \quad g(x) = 3\cos 12x$$

에 대하여 다음 조건을 만족시키는 자연수 k 의 개수는? [4점]

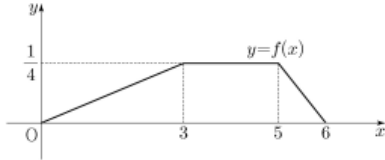
실수 a 가 두 곡선 $y = f(x), y = g(x)$ 의 교점의 y 좌표이면
 $\{x | f(x) = a\} \subset \{x | g(x) = a\}$
이다.

- ① 3 ② 4 ③ 5 ④ 6 ⑤ 7

수학 영역

2022 수능 학률과 통계 29번

3. 두 연속확률변수 X 와 Y 가 갖는 값의 범위는 $0 \leq X \leq 6$, $0 \leq Y \leq 6$ 이고, X 와 Y 의 확률밀도함수는 각각 $f(x)$, $g(x)$ 이다. 확률변수 X 의 확률밀도함수 $f(x)$ 의 그래프는 그림과 같다.



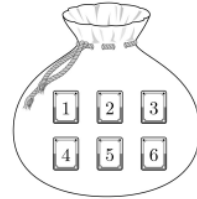
$0 \leq x \leq 6$ 인 모든 x 에 대하여

$$f(x) + g(x) = k \quad (k \text{는 상수})$$

를 만족시킬 때, $P(6k \leq Y \leq 15k) = \frac{q}{p}$ 이다. $p+q$ 의 값을 구하시오. (단, p 와 q 는 서로소인 자연수이다.) [4점]

2023 9월 학률과 통계 29번

4. 1부터 6까지의 자연수가 하나씩 적힌 6장의 카드가 들어 있는 주머니가 있다. 이 주머니에서 임의로 한 장의 카드를 꺼내어 카드에 적힌 수를 확인한 후 다시 넣는 시행을 한다. 이 시행을 4번 반복하여 확인한 네 개의 수의 평균을 \bar{X} 라 할 때, $P\left(\bar{X} = \frac{11}{4}\right) = \frac{q}{p}$ 이다. $p+q$ 의 값을 구하시오. (단, p 와 q 는 서로소인 자연수이다.) [4점]



정답

1 : ①

2 : ②

3 : 31

4 : 175